



**RIS RASED**  
**5 février 2014**  
**Voir en page 3 !**

Dispensé de timbrage **MARSAC / Isle**



**PRESSE**  
DISTRIBUÉE PAR  
LA POSTE

Déposé le 3 février 2014

### Edito



Au revoir 2013, voila 2014 ! Mais les années se suivent et malheureusement se ressemblent...

Dernière nouvelle, la dotation 0 encore pour cette année malgré les 125 postes créés dans l'académie cette année, dont 116 pour la Gironde, 8 pour les Landes et 1 pour les Pyrénées Atlantiques.

Les conséquences sont grandes. Un remplacement toujours difficile (400 jours non remplacés depuis le début de l'année) qui crée des difficultés pour nos petites écoles de 2 ou 3 classes qui se retrouvent rapidement avec des classes surchargées quand il faut répartir les élèves. Mais cela a aussi des conséquences sur la carte scolaire. Aucune création de poste signifie qu'il faudra forcément fermer dans des écoles pour ouvrir dans d'autres. D'autant plus que les dispositifs "accueil des moins de trois ans" et "plus de maîtres que de classes" se font en récupérant des postes classes, alors que nous demandons des créations de postes. Pour le SNUipp- FSU, afin d'exercer dans des conditions normales, il faudrait 350 postes supplémentaires, tous postes confondus (remplacement, PMQC, moins de 3 ans, RASED...)

La carte scolaire s'annonce tendue. L'administration a déjà contacté les collectivités où une classe serait susceptible d'être supprimée. Nous avons également déjà des réponses où les effectifs remontés par les directeurs sont minorés par l'administration. Il est important de nous communiquer vos effectifs en renvoyant l'enquête carte scolaire (pages 5- 6).

Enfin, les mouvements interdépartementaux vont à nouveau être tendus. Les sous dotations des départements demandés vont une fois de plus restreindre les mutations. Il en sera de même pour le mouvement intra- départemental auquel se rajoute le problème de l'ouverture des serveurs sur les vacances.

N'hésitez pas à nous contacter pour que nous puissions défendre vos droits. Le SNUipp- FSU, syndicat majoritaire en Dordogne eten France est là pour vous aider.

*Nicolas Izorche*  
*secrétaire adjoint*

SOMMAIRE	
Edito	p. 1
CAPD 27 janvier	p. 2
RIS RASED	p. 3
Théorie du genre	p. 4
EVS	p. 4
Carte scolaire	p. 5-6
Bulletin de syndicalisation	p. 7
Annonces	p. 8



# Compte-rendu de la CAPD du 27 janvier 2014

Suite à notre déclaration liminaire, l'Inspectrice d'Académie nous dit qu'elle a l'impression d'être redondante dans ses réponses, car tout est lié et les chantiers sont ouverts au niveau national. Elle rajoute : « Nous essaierons d'être le plus égalitaire et le plus bienveillant dans la mesure du possible. La refondation de l'école de la république fait que nous allons vers un nouveau modèle qui est en construction, il n'est pas encore abouti. Je fais le vœu que nous puissions mieux anticiper les besoins, et donc gérer départementalement les ineats. »

## Validation des barèmes pour les permutations informatisées

Nous avons examiné les situations particulières. Trois demandes ont été annulées car les candidats n'ont pas renvoyé l'attestation de confirmation d'inscription. Une demande de bonification pour handicap a été faite et à laquelle la commission a donné une réponse positive. Deux demandes de bonification pour rapprochement de conjoints ont été demandés. Exceptionnellement l'administration a pris en compte une modification de vœux ainsi qu'une demande hors délais.

Nous notons que les trois quarts des collègues souhaitent rester dans l'académie. Cependant, nous constatons une baisse de 11 % du nombre de candidats.

## Liste d'aptitude aux fonctions de directeur d'école

A la demande des organisations syndicales, ne figure plus la mention « très favorable ». Cependant, une nouvelle mention « Pas d'avis particulier » est apparue. L'administration indique qu'elle peut être attribuée à un collègue nouveau dans la circonscription ou par un nouvel IEN. Le bilan équivalent à celui de l'an dernier, 34 personnes ont l'agrément de la commission sur les 40 postulants.

Cette année, l'administration a publié un guide sur le déroulement de l'entretien, elle a communiqué en passant par les boîtes professionnelles. À ce propos nous notons que de nombreux collègues ne consultent pas ou peu leur boîte professionnelle. L'administration va à nouveau insister sur l'importance de cette dernière.

Le SNUipp24 souhaiterait une formation préalable à l'entretien. L'administration répond que l'entretien ne dépasse pas le minimum de connaissance d'un adjoint et qu'avec un peu d'autoformation et d'information, l'entretien ne pose aucune difficulté. Les postulants à la liste d'aptitude directeur peuvent demander de l'aide aux circonscriptions.

## Stage de préparation au DEPS

L'administration propose de retenir deux collègues pour le départ en formation. Le choix se fera sur l'antériorité de la demande et de l'AGS. Il y aura une réunion d'information CAPASH le 12 février.

## Questions diverses

*Conséquences du report de la carte scolaire sur le mouvement (dates suivantes sous réserve)*

Ouverture du serveur le 11 avril (jour du CDEN)

Fermeture du serveur le 8 mai (15 jours de vacances)

CAPD mouvement le 27 mai.

CAPD 1er ajustement le jeudi 3 juillet.

CAPD 2ème ajustement le 12 juillet.

Les stagiaires(M2 contractuels) ne participeront pas au mouvement ils auront des postes fléchés.

*Nouveau redécoupage des circonscriptions*

La procédure suit sont cours.

*Temps partiel*

Circulaire en cours de finalisation

*M@gistere : Quand la plateforme sera-t-elle opérationnelle ?*

Opérationnelle depuis janvier mais elle est ouverte seulement aux tuteurs. (Conseillers pédagogiques, IMF, IAI). Elle sera ouverte aux collègues à partir du 3 mars 2014. L'année 20132014 sera expérimentale avec un fonctionnement optimal en septembre 2014.

*Décharge de direction 3 classes et moins*

Les nouvelles remontées seront disponibles le 4 février

*Frais de déplacement des PES*

Dans le cadre de la formation = DT Ulysse

Dans le cadre du stage en responsabilité = I SSR

*Réunion de directeur sur journée de solidarité*

L'administration répond que sans convocation et sans budget, il n'y a pas de frais de déplacement. C'est un constat car il n'y a pas d'enveloppe. Le collègue directeur qui se déplace sur invitation de son IEN, sans ordre de mission, est considéré en service, il est donc couvert en cas d'accident.

*Pointage des remplacements*

400 journées non remplacées depuis septembre ( 500 en 2013, et 1000 en 2012)

60 jours non remplacés en janvier

Le point sur heures faites en trop ou en moins par les remplaçants sera fait début mars

*Examens des départs en formation continue*

La majorité des stages mis en place cette année a été rendue possible par l'arrivée des contractuels 20132 qui effectuent les remplacements des titulaires. Les collègues désirant partir en stage ont été sollicités par les circonscriptions. Les postes supports doivent être de type à pouvoir accueillir un stagiaire, pas de temps partiel, pas trop loin de l'ESPE : il n'y avait pas assez de candidats. Le barème Gaia sera utilisé quand le nombre de candidats sera supérieur au nombre de places

Les élus CAPD du SNUippFSU 24 : Vanda Bonnamy, Vincent Perducat, Sabine Loubiat- Fouchier, Sophie Chabrilangeas, Jérémie Ernault, Alain Barry

# Réunion d'information syndicale

## RASED



**5 février 2014 - 14h-17h**  
**Périgueux**  
**Bourse du travail**

Depuis la suppression en masse des RASED, la difficulté scolaire des élèves n'est que rarement prise en charge dans nos écoles de Dordogne par des personnels spécialisés. Pour le SNUipp- FSU de la Dordogne, il est important de continuer à lutter pour que les élèves soient pris en charge par des RASED complets dans toutes les écoles.

Nous avons donc décidé de programmer une RIS RASED le mercredi 5 février 2014 à 14h00 à la Bourse du Travail de Périgueux animée par Laurent Bernardi, secrétaire national du SNUipp- FSU, membre des représentants du SNUipp FSU aux Chantiers métiers.

**Avec Laurent Bernardi,**  
secrétaire national  
du SNUipp-FSU  
et membre du  
groupe de travail  
« Chantiers  
métiers »



A l'ordre du jour, nous aborderons :

- l'historique de la prise en charge de la difficulté
  - chantiers métier
  - réécriture des missions
  - avenir des RASED
  - besoins d'ouverture
  - besoins de formation
- Afin de définir ensemble des orientations et des actions à conduire, la participation de toutes et tous est nécessaire.

Le travail des réseaux, c'est l'affaire de tous !

## COMMENT PARTICIPER ?

La participation à 3 demi-journées est un droit pour chaque enseignant-e (possibilité de déduire ces heures sur vos animations pédagogiques et/ou vos demi-journées de solidarité) Qui peut participer ? TOUT le monde, syndiqué-e ou pas, directeur ou adjoint. Comment participer ? Vous n'avez pas à demander d'autorisation d'absence. Vous informez simplement votre IEN par écrit dans la semaine qui précède.



NOM Prénom :

Poste :

À M. ou Mme l'IEN, circonscription

.....

Conformément à l'article 5 du décret du 28 mai 1982, j'ai l'honneur de vous informer que je participerai à la réunion d'information syndicale du mercredi 8 janvier 2014, de 14h à 17h, organisée par le SNUipp-FSU 24 à

.....

J'imputerai ces trois heures sur (précisez) :

- Les heures de concertation
  - Les heures de conférence ou animation pédagogique
  - Les heures de la journée de solidarité
- Veuillez agréer, M, l'expression de mes salutations respectueuses.

Date :

Signature :

*Lettre à l'IEN*

# Journée de retrait des écoles, théorie du genre...

## Le point sur les attaques ciblées contre l'École républicaine

Alors que dans plusieurs départements des parents d'élèves n'ont pas envoyé leurs enfants à l'école le lundi 27 janvier pour protester contre une soi-disant « théorie du genre » enseignée dans les classes, le SNUipp-FSU s'adresse au ministre pour qu'il apporte son soutien aux équipes enseignantes et rappelle aux familles la nécessaire sérénité dont ont besoin les écoles dans leur travail quotidien.

Les parents d'élèves de plusieurs départements étaient appelés, via les réseaux sociaux, à ne pas scolariser leurs enfants les 24 et 27 janvier derniers en signe de protestation contre l'enseignement d'une soi-disant « théorie du genre » dans les classes. Une « campagne mensongère et réactionnaire qui vise à effrayer les parents d'élèves [et qui] a malheureusement eu des premiers effets dans quelques écoles avec des chiffres d'absentéisme importants. » déplore le SNUipp-FSU dans un courrier adressé le 28 janvier à Vincent Peillon. La situation est d'autant plus préoccupante qu'une telle initiative est programmée chaque mois. « Or, rien ne peut justifier une telle déscolarisation, même ponctuelle ! Personne ne peut accepter que l'école publique soit le terrain d'une instrumentalisation des élèves à des fins partisans, religieuses et extrémistes. »

C'est bien le rôle de l'école de lutter contre les préjugés et les stéréotypes facteurs d'inégalités, d'exclusion et parfois même de violence. C'est aussi le rôle de l'école de former les futurs citoyens aux valeurs d'égalité entre les filles et les garçons.

Le SNUipp-FSU est particulièrement attaqué dans cette campagne réactionnaire. En effet, notre syndicat et sa fédération est un acteur important dans la lutte contre toutes les discriminations. Le SNUipp-FSU publie régulièrement des travaux autour de l'égalité

des sexes. Sa brochure "Éduquer contre l'homophobie dès l'école primaire" est citée dans les propos de Farida Belghoul (fer de lance de la journée de retrait des enfants) notamment l'interview de Réjane Sénac, chercheuse au CNRS, qui dit qu'il est nécessaire de déconstruire la complémentarité des sexes. Ses propos sont pourtant clairs. La République s'est construite sur le sexisme et l'hétérosexisme (page 23 de la brochure, disponible sur [www.snuipp.fr](http://www.snuipp.fr)). On peut encore en percevoir les influences aujourd'hui, avec des articles journalistiques souvent cocasses mais pourtant révélateur à l'instar de la suppression du décret obligeant les femmes à porter la jupe.

Au mois de janvier, des groupes ont distribués devant les écoles de Périgueux des tracts sur l'enseignement supposé de la théorie du genre. Nous sommes intervenus auprès de l'Inspectrice d'académie et avons diffusé un communiqué de presse (voir notre site).

Si vous êtes confrontés à des tractages ou des difficultés liés à ce mouvement, vous pouvez nous contacter afin que nous puissions vous accompagner.



### EVS - Victoire devant les Prud'hommes

Depuis début juillet, ce sont trois procès sur quatre qui ont été gagnés devant le tribunal des prud'hommes pour un défaut de formation des EVS. L'administration a décidé de faire appel pour deux des trois dossiers gagnants. Pour un des trois

dossiers, l'administration a refusé de faire appel. C'est une victoire que nous attendions depuis quelques mois maintenant. Dans notre prochain numéro, un dossier spécial EVS- AVS.



SNUIPP -FSU 24

Bourse du Travail, 2ème étage gauche  
26, rue Bodin - 24029 PERIGUEUX CEDEX  
Tél : 05.53.08.21.25 Courriel : snu24@snuipp.fr  
Fax : 09.71.70.52.52 - Site : http://24.snuipp.fr

E24 - 02/2014

Merci de prendre quelques minutes pour remplir cette fiche, puis nous la retourner le plus rapidement possible (par courrier, fax...).  
Pour les RPI, remplir absolument une fiche par école et, si possible, regrouper en un seul envoi.

**Les élu(e)s paritaires du SNUipp-FSU 24.**

## Fiche syndicale : Préparation de la Carte scolaire 2014

Date de renseignement de cette fiche (important en cas de changements) : \_\_\_ / \_\_\_ / \_\_\_

Ville :

Circonscription :

Type de l'école : Maternelle Élémentaire Primaire

RRS

RPI

*En cas de RPI, merci de remplir une fiche par école.*

Nom de l'école : \_\_\_\_\_

Tel : \_\_\_ / \_\_\_ / \_\_\_ / \_\_\_ / \_\_\_

courriel : \_\_\_\_\_@\_\_\_\_\_

Nom du collègue que l'on peut contacter si nécessaire : \_\_\_\_\_

Tél : \_\_\_ / \_\_\_ / \_\_\_ / \_\_\_ / \_\_\_

courriel : \_\_\_\_\_@\_\_\_\_\_

Demandez-vous une ouverture de classe :

(si oui, merci de nous transmettre copie de cette demande)

Nombre actuel de classes : \_\_\_\_\_

CLIS : Oui Non

2013 - 2014		Nombre de Classes
Effectifs		
Toute petite section		
Petite Section		
Moy. Section		
Grande Section		
CP		
CE 1		
CE 2		
CM 1		
CM 2		
CLIS		
Autres		
TOTAL		

Prévisions 2014 - 2015		Nombre de Classes
Effectifs		
Toute petite section		
Petite Section		
Moy. Section		
Grande Section		
CP		
CE 1		
CE 2		
CM 1		
CM 2		
CLIS		
Autres		
TOTAL		

- Une fermeture de classe entraînerait-elle le départ d'un(e) enseignant(e) **titulaire d'un poste** ? OUI NON
- En cas d'ouverture, existe-t-il un local disponible ou est-il prévu d'en construire un ? OUI NON
- Une ouverture ou une fermeture entraînerait-elle une modification de la décharge de direction ? OUI NON

Mesure de carte scolaire récente ? (fermeture) (création) si oui, année : \_\_\_\_\_

Contact avec l'IEN sur le sujet de la carte scolaire : \_\_\_\_\_ OUI NON

*Éléments du contexte de l'école à remplir en 2<sup>ème</sup> page*







# PETITES ANNONCES

## HISTOIRES DE P'TITES GIRLS ET DE P'TITS GARS

Le spectacle raconte quatre histoires de quatre enfants d'aujourd'hui.

« **La taupe féroce** » : c'est l'histoire d'une p'tite girl qui, en appelant sa maman sur son téléphone portable tombe sur un drôle de rat, qui la conduit chez mamie Biscotte, où elle doit affronter la taupe féroce avec l'aide d'un p'tit gars et du ver solitaire...

« **Le rêve de Diridinka** » : c'est l'histoire d'une petite fille qui a un nom à coucher dehors, un papa qui n'est jamais là et une maman DÉ-BOR-DÉE. C'est pour ça que Diridinka doit dormir chez les uns et chez les autres. Chez « des » qu'elle connaît et chez « des » qu'elle ne connaît pas. Heureusement, Diridinka a un rêve. Un rêve puissant qui se réalisera grâce à Petit Pou et aux oiseaux noirs...

« **Le petit garçon qui piquait des colères pas possibles** » : comme le dit le titre, c'est l'histoire d'un petit garçon qui, dès qu'on le contrarie, pique des colères pas possibles avec des conséquences catastrophiques pour toute sa famille. Comme le jour où, emporté par sa

colère, il creuse un trou dans sa maison et atterrit dans les galeries d'un troll qui habite juste en dessous...

« **Raputo et Raputa** » : Du tracassin ? De l'embarras ? Ça vous gratouille, ça vous chatouille, ça vous papouille ? Ne vous inquiétez pas, Raputo et Raputa sont toujours là pour vous tirer d'affaire ! Enfin, à leur manière...

Spectacle à partir de 5 ans, durée 1 heure. 370 €. Aucune installation particulière.

Renseignements :

Dominique  
Corazza  
05 53 82 12 20



### MUSSIDAN

La fièvre du  
samedi soir, mais  
sans transpirer ?



Soirée  
jeux de  
société

Amenez (ou pas!) un  
jeu et venez partager  
un moment de  
convivialité avec  
d'autres joueurs

Une séance par mois, entrée gratuite  
Cotisation à l'Amicale à partir  
de la deuxième séance  
(15 € par adulte et 5 € par enfant)

20h30

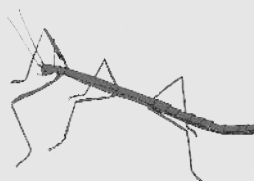
Foyer de l'Amicale  
Laïque de Mussidan  
Face à la gare  
de Mussidan



Renseignements : 06 88 45 21 78

### ELEVAGES EN CLASSE

Enseignant donne  
phasmes pour élevage  
en classe.



Contactez Vincent au 05  
53 08 21 25 ou laissez un  
message.

SNUipp-FSU Dordogne - Bourse du Travail - 26, rue Bodin - 24029 PÉRIGUEUX Cedex  
Téléphone : 05 53 08 21 25 - Télécopie : 09 71 70 52 52 - Courrier : [snu24@snuipp.fr](mailto:snu24@snuipp.fr) - Site : <http://24.snuipp.fr>  
Permanences : du lundi au vendredi de 10h à 12h et de 14h à 17h  
Répondeur téléphonique, fax et courrier électronique hors permanences.

ECOLE 24 ♦ SNUipp-FSU Bourse du Travail 26, r. Bodin 24029 Périgueux Cedex ♦ Directeur de publication : Alain Delmon  
Imprimerie Spéciale ECOLE 24 - Périgueux ♦ Trimestriel - le n°0,76 € ♦ CPPAP 0715S07419 ♦ ISSN 1241-9214