



# ENGAGÉ·ES **POUR** LES PERSONNELS ET LES ÉLÈVES

Première organisation syndicale dans le 1er degré, le SNUipp-FSU c'est plus de 50 000 syndiqué·es et 1 000 délégué·es du personnel. Au sein de sa fédération la FSU, le SNUipp revendique, négocie, mobilise. Il défend tout ce qui concourt à améliorer la situation des personnels, titulaires ou non, et œuvre pour la qualité du service public d'Éducation au bénéfice de la réussite des élèves. Il n'y a pas de « petits » combats. En tant qu'élu·es, nous défendons les droits collectifs, nouveaux ou existants, comme chaque situation individuelle, en ayant chevillées au corps les valeurs d'équité et de transparence. Voter et faire voter pour le SNUipp-FSU, c'est renforcer les délégué·es du personnel, enseignant·es de terrain, dans leurs actions au quotidien pour vous accompagner.

## Voter pour le SNUipp-FSU c'est voter pour

### UN SYNDICAT DE TERRAIN

Les élu·es qui vous représentent sont avant tout des enseignant·es, partageant le même quotidien que vous. Nos conditions de travail sont indissociables des enjeux de réussite des élèves. Aussi le SNUipp-FSU organise des réunions syndicales ouvertes à toutes et tous permettant d'échanger et de bâtir nos revendications. Il entretient le lien entre la recherche et l'école.

### UN SYNDICAT EXPERT

Le SNUipp-FSU est le seul syndicat à siéger, dans toutes les instances, partout, aux niveaux départemental, académique et national. Fort·es de leur expertise, les élu·es accompagnent et défendent les dossiers individuels et collectifs concernant la mobilité, le déroulement de carrière, la carte scolaire, les conditions de travail, la formation, l'action sociale...

### UN SYNDICAT QUI LUTTE

Le SNUipp-FSU privilégie le dialogue tant que possible mais initie des mobilisations dès que le rapport de force est nécessaire comme le 13 janvier 2022. Durant la crise sanitaire, le SNUipp-FSU a mis la lumière sur les incohérences et revendiqué des vraies protections. Avec la FSU, le SNUipp-FSU est partie prenante des mobilisations sociétales : réforme des retraites, droits des femmes, RESF...

### UN SYNDICAT QUI CHANGE L'ÉCOLE

Le SNUipp-FSU réclame une transformation de l'école passant par un plan d'urgence : plus aucune classe à plus de 22 élèves (18 en éducation prioritaire), des moyens pour travailler autrement (direction, remplacement, équipe), RASED complet pour 800 élèves... Le SNUipp-FSU revendique un dégel du point d'indice et son augmentation de 10 % et une revalorisation immédiate de 300 €. Une école mieux dotée qui s'appuie sur l'expertise des enseignant·es.



Du 1<sup>er</sup> au 8 décembre,  
**▶ FAISONS ENTENDRE NOTRE VOIX ◀**  
avec le SNUipp-FSU



# SUR LE TERRAIN

Les élu-es et militant-es du SNUipp-FSU travaillent à vos côtés dans les écoles et les établissements, partageant votre quotidien. Le SNUipp-FSU construit les mobilisations avec les personnels et porte leurs revendications.



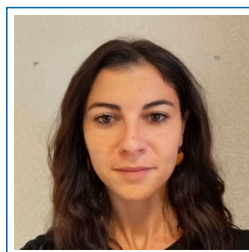
**BARRY ALAIN**  
Titulaire remplaçant  
THIVIERS



**BONNAMY VANDA**  
Adjointe  
TRÉLISSAC



**DE LA BROSSÉ THIBAUT**  
Titulaire remplaçant  
MONTREM



**CHAMINADE VIRGINIE**  
Adjointe  
SAINT ESTEPHE



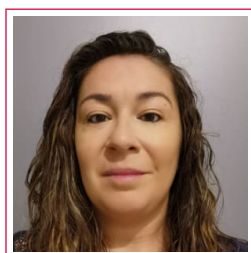
**ERNAULD CATHERINE**  
Directrice  
CHAMPAGNAC DE BELAIR



**LOUBIAT FOUCHIER SABINE**  
Adjointe  
ST P. DE CHIGNAC



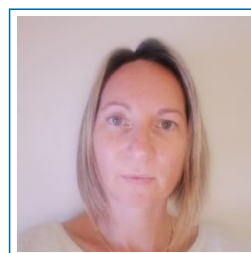
**FRESSINGEAS VIRGINIE**  
Adjointe  
PÉRIGUEUX



**CHABRILLANGEAS MARGAUX**  
Décharge de direction  
BRANTÔME



**WAGNER - ARQUEY SOPHIE**  
Directrice  
ISSAC



**LANDREVIE GAËLLE**  
Adjointe spécialisée  
COULOUNIEUX CH.



**ROUGIER SANDRINE**  
Adjointe  
PÉRIGUEUX



**MODOLO CÉCILE**  
Adjointe  
COULOUNIEUX CH.



**MALVAUD NATHALIE**  
Titulaire remplaçante  
SARLAT LA CANÉDA



**CHABRILLANGEAS ALAIN**  
Décharge de direction  
DOUVILLE

